

**Spielgerät:** Wandernde Linie Typ 17  
**Art.-Nr.:** GAT-020417-XT-0-000  
**Stand:** 30.11.2018 J.M.

Bemerkungen:

Das Gerät wird in 1 Einzelteil (+3 R2 Sockel falls gewünscht) geliefert.

Gesamtgewicht: ~200kg

Schwerstes Bauteil: ~200kg

Montageaufwand:

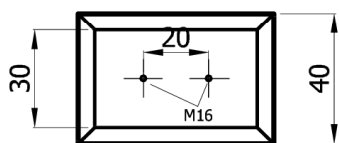
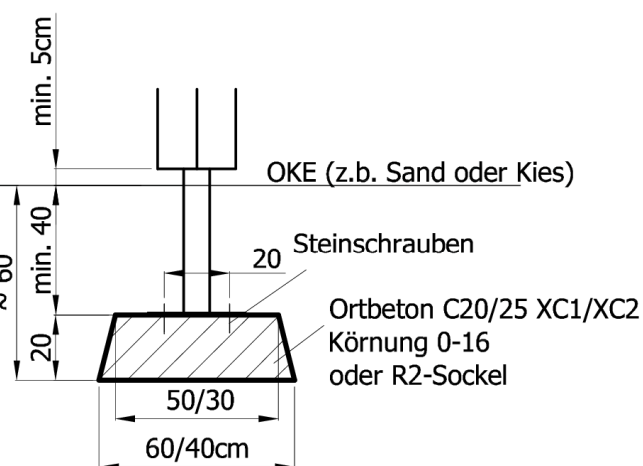
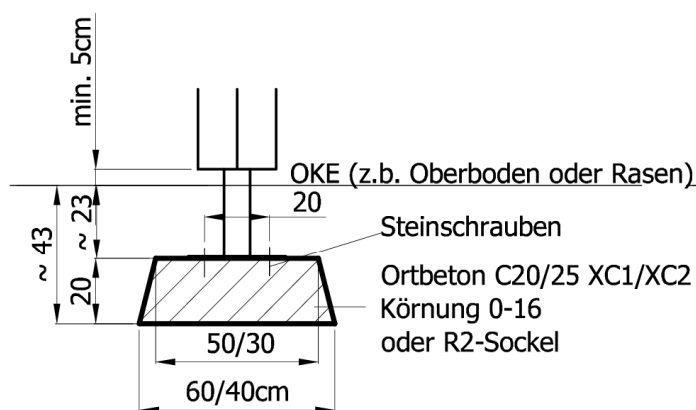
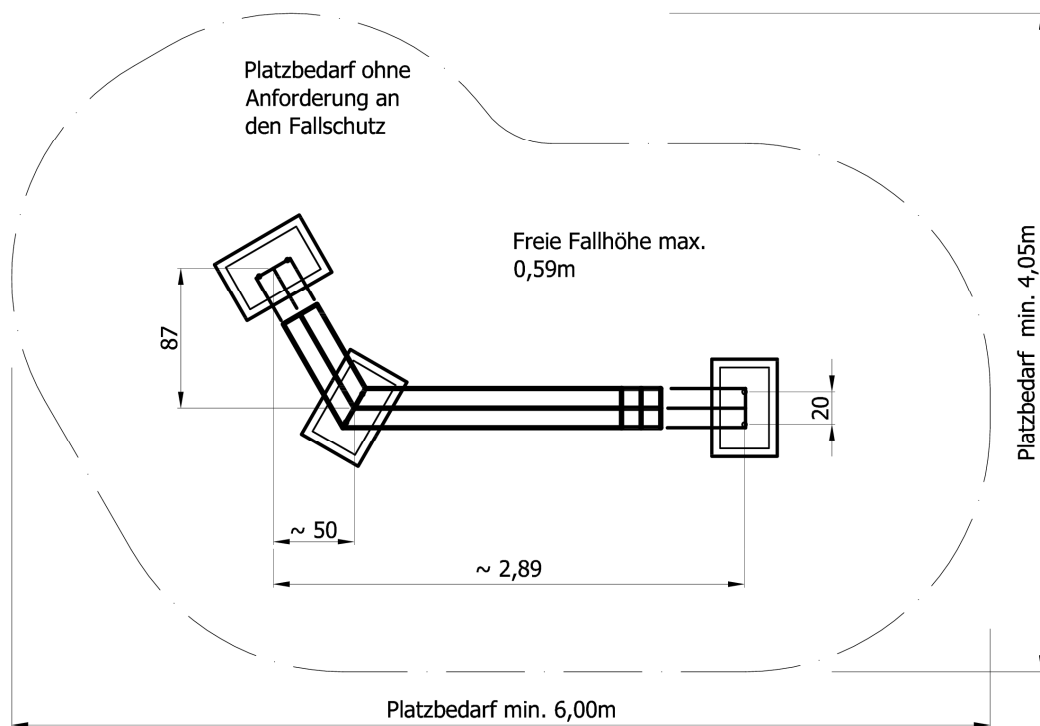
#### **Montage mit Fertigbetonsockel:**

- Fundamentlöcher nach Plan ausheben
- tragfähigen, frostfreien Untergrund für Sockel herstellen
- Fertigbetonsockel R2 nach Plan setzen und ausrichten
- Gerät nach Plan aufstellen und ggf. abstützen
- Die Fundamentlöcher mit Erde verfüllen und lagenweise anstampfen
- Schrauben nochmals kontrollieren und ggf. nachziehen

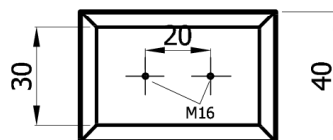
#### **Montage ohne Fertigbetonsockel:**

- Fundamentlöcher nach Plan ausheben
- tragfähigen, frostfreien Untergrund herstellen
- Betongrundsicht nach Plan einbringen
- Fundament wie R2 -Sockel aus Ort beton C20/25 XC1/XC2 Körnung 0-16 herstellen, Steinschrauben einsetzen und Oberfläche glätten. **Achtung:** Es ist darauf zu achten das der Sitz der Steinschrauben durch ausreichendes Verdichten gewährleistet ist.
- Gerät nach Plan aufstellen und ggf. abstützen
- Nach Abbinden des Betons Fundamentlöcher mit Erde verfüllen und lagenweise anstampfen
- Schrauben nochmals kontrollieren und ggf. nachziehen

Für den Einbau unserer Geräte mit den angegebenen Fundamentgrößen, ist eine Bodenklasse 3-4 erforderlich. (evtl. auch Bodenklasse 1 als Oberboden, sofern dieser nicht zu humushaltig ist).  
In jedem Fall muss der Boden tragfähig sein.  
Es ist im Fundamentbereich darauf zu achten, dass ein tragfähiger und frostsicherer Unterbau gewährleistet ist.



**Fundamentsockel R2**  
 Art-Nr.: 15-4007-XR2-0-000  
 Hülsen M16 + Anker aus Torstahl,  
 Gewicht: 84 kg



**Fundamentsockel R2**  
 Art-Nr.: 15-4007-XR2-0-000  
 Hülsen M16 + Anker aus Torstahl,  
 Gewicht: 84 kg

Montageanleitung  
 Wandernde Linie Typ 17  
 Art.-Nr.: GAT-020417-XT-0-000